

ATTREZZATURA POMPE CP4

ESTRATTORI



AE0233-CP4 ESTRATTORE PER POMPA CP4 SU **BMW**
Modello: SERIE 1



AE0298-CP4 ESTRATTORE PER POMPA CP4 SU **BMW**
Motori: B24



AE0290-CP4 ESTRATTORE PER POMPA CP4 MONTATA SU
AUDI



AE0276-CR ESTRATTORE POMPA CP4 SU **HYUNDAI SANTA FE**
Con ghiera 40x1.5mm



AE0286-CP4 ESTRATTORE POMPA CP4 SU **HYUNDAI SANTE FE** e **KIA SPORTAGE**



AE0295-CR ESTRATTORE POMPA CP4 SU **HONDA 1.6**

ATTREZZATURA POMPE CP4



AE0288-CP4 ESTRATTORE PER POMPA CP4 SU PEUGEOT E
CITROEN

Estrattore per pompe CP4 per Peugeot Citroen (gruppo PSA).
Per estrazione puleggia.



AE0299-CP4 ESTRATTORE PER POMPA CP4 SU LAND ROVER

Motori: JLR 2.0 Ingenium installati dal 2015 su Land Rover
Range Rover – Evoque – Discovery – Jaguar F-pace

Codice Motori: AJ-200D

204DT

AJ200

204DTD

Similar: JLR-303-1672



AE0308-CP4 ESTRATTORE PER POMPA CP4 SU
MERCEDES – MOTORE 656

Estrattore per montaggio e smontaggio pompe CP4 su
Mercedes.

COMPLETO di SOSTEGNO MOTORE

Codice Motore 656

ATTREZZATURA POMPE CP4

KIT FASE



AZ0128-519 KIT FASE MOTORI BMW CP4 –N47-

Kit messa in fase motori BMW con pompe CP4 con alberi contro-rotanti

Motori: N47 – N47s (DV20A/B)



AZ0128-54 KIT FASE AUDI VW POMPA CP4 – CP1H3

Per AUDI Q7 diesel (2006-03>) 3.0 TDI V6 24V TURBO 4X4 171KW
Codice Motore: BUG – Gearshift A6 (2006-03>2009-04)

VAG 2.7 – 3.0 TDI V8 + 4.0 – 4.2 TDI V8



AE0304-CR ESTRATTORE PULEGGI POMPA COMMON RAIL VDO SU RANGE ROVER

Per i seguenti modelli:

DISCOVERY 4 / L319	2011, 2012, 2013, 2014, 2015, 2016
Range Rover / L405	2013, 2014, 2015, 2016, 2017, 2018, 2019, 2020
Range Rover Sport / L320 -	2011, 2012, 2013
Range Rover Sport / L494 -	2014, 2015, 2016, 2017, 2018, 2019, 2020
XF / X250	2011, 2012, 2013, 2014, 2015
XF / X260	2016, 2017, 2018, 2019, 2020
XJ / X351	2011, 2012, 2013, 2014, 2015, 2016, 2017, 2018, 2019, 2020
F-PACE / X761	2017, 2018, 2019, 2020
VELAR / L560 -	2018, 2019, 2020

* Da utilizzare con AE0305-CR **Attrezzo ferma fase puleggia**

ATTREZZATURA POMPE CP4



**AE0305-CR ATTREZZO FASE PER BLOCCAGGIO PULEGGIA DELLE POMPE COMMON RAIL
VDO SU RANGE ROVER**

Per i seguenti modelli:

DISCOVERY 4 / L319	2011, 2012, 2013, 2014, 2015, 2016
Range Rover / L405	2013, 2014, 2015, 2016, 2017, 2018, 2019, 2020
Range Rover Sport / L320 -	2011, 2012, 2013
Range Rover Sport / L494 -	2014, 2015, 2016, 2017, 2018, 2019, 2020
XF / X250	2011, 2012, 2013, 2014, 2015
XF / X260	2016, 2017, 2018, 2019, 2020
XJ / X351	2011, 2012, 2013, 2014, 2015, 2016, 2017, 2018, 2019, 2020
F-PACE / X761	2017, 2018, 2019, 2020
VELAR / L560 -	2018, 2019, 2020

* Da utilizzare con AE0304-CR Estrattore puleggia

ATTREZZATURA POMPE CP4

SMONTAGGIO POMPA



AE0300-CP4 ESTRATTORE FLANGETTA POMPE CP4



AC0532-CP4 CHIAVE BLOCCAGGIO GIUNTINO POMPA CP4

Chiave di bloccaggio per allentare il dado delle pompe CP4.
Similar: 0.986.610.980



AE0301-CP4 ESTRATTORE
GIUNTINO 2 DENTI

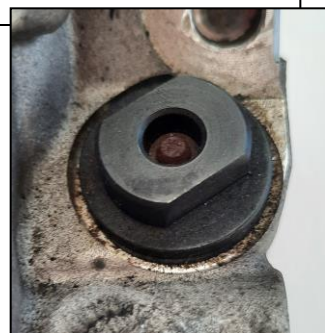
Estrattore per giuntino 2 denti pompe CP4.
Similar: 0.986.613.585



ATTREZZATURA POMPE CP4

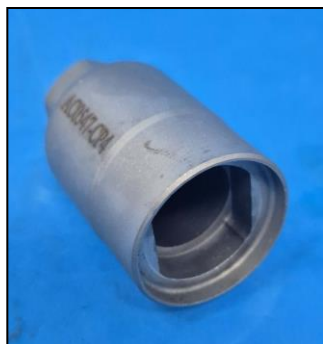


AC0530-CP4 CHIAVE PER SMONTAGGIO VALVOLA POMPE
CP4

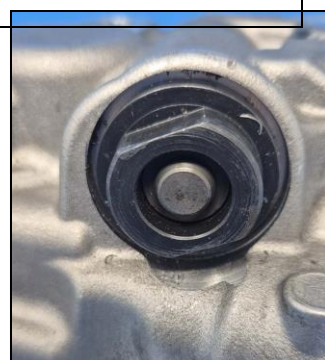


AC0539-CP4 CHIAVE PER SMONTAGGIO VALVOLA POMPE
CP4 similar: 0.445.011.542

Per pompe con Valvola con 2 fori



AC0539-CP4 CHIAVE PER SMONTAGGIO VALVOLA POMPE
CP4 similar: 0.445.011.531-532-565-566



ATTREZZATURA POMPE CP4



AC0531-CP4 CHIAVE PER GIUNTO POMPE CP4 MONTATE SU
AUDI



AE0294-CP4 ESTRATTORE MOZZO

Estrattore mozzo pompa CP4 su motori VW TDI 2.0 e pompe Delphi DFP3 su motori Audi e VW 1.6.

Similar: VW T10489 – V03839037JQ
Pompe Delphi: 28535928 e similari

ATTREZZATURA POMPE CP4



AE0303-CP4KIT KIT ESTRATTORE TUBETTO DI RITORNO DELLE POMPE CP4

Sulle pompe CP4, che non hanno la valvola di troppo pieno, durante la revisione, occorre rimuovere e lavare la valvola-filtro posizionata sotto il tubetto di ritorno al fine di evitare che la stessa si ostruisca nuovamente, causando la rottura della pompa.

Il kit è formato dai seguenti attrezzi:

AE0268-CR	Kit estrattore tubo entrata nafta su CP1/CP1H
AE0303-CP4	Boccola guida da montare su AE0268-CR
AAZ034-45	Pinza per estrazione valvola-filtro
AAZ034-44CP4	Raccordo per la pulizia filtro
AAZ034-43CP4	Inseritore tubetto di ritorno



NEW

BK0068-CP4 RACCORDO ENTRATA/USCITA NAFTA



NEW

BK0069-CP4 RACCORDO ENTRATA/USCITA NAFTA A 90°

ATTREZZATURA POMPE CP4

ATTREZZI PER VALVOLA DI DISAGGIO ZME



AE0291-CP4 ESTRATTORE x INTERNO VALVOLA REG.
PRESSIONE (ZME)

Estrattore per staccare la parte valvola dal corpo del regolatore di pressione (ZME)



AZ0084-CP4 KIT ATTREZZI PULIZIA VALVOLA ZME
L'ATTEZZO PERMETTE DI SMONTARE LA
VALVOLA E DI RIMONTARLA
UNA VOLTA SMONTATA PROCEDERE
ALLA PULIZIA

Per smontare la valvola interna dal corpo valvola utilizzare la chiave
AE0291-CP4. (non inclusa nel kit)

ESTRATTORE
AE0291-CP4



ATTREZZATURA POMPE CP4

ATTREZZI PER POMPANTI



AB0150-CP4 BLOCCHETTO MORSA X POMPANTI

Blocchetto per morza smontaggio e montaggio per pompanti pompe CP4.

Similar: 0.986.610.691



AC0536-CP4 CHIAVE TORX FEMMINA DA 14

Chiave torx femmina da 14 per smontaggio pompanti pompe CP4.

Con attacco per chiave dinamometrica



AC0553-CP4 CHIAVE TORX T40 LUNGA PER SMONTAGGIO POMPANTE CP4

Chiave torx T40 lunga per smontaggio pompante pompe CP4.



AC0554-CP4 CHIAVE TORX T45 LUNGA PER SMONTAGGIO POMPANTE CP4

Chiave torx T45 lunga per smontaggio pompante pompe CP4.



ATTREZZATURA POMPE CP4



NEW

BK0066-CP4 TAPPO TESTA POMPANTE CP4

1.462.C16.997 – 1.462.C16.999

Tappo + O-ring



NEW

BK0067-CP4 TAPPO TESTA POMPANTE CP4

1.462.C16.997 – 1.462.C16.999

Tappo + O-ring + Rondella

ATTREZZATURA POMPE CP4



AC0538-CP4 CHIAVE SMONTAGGIO REGOLATORE DI
PRESSIONE MONTATO SUL POMPANTE DELLE
POMPE CP4

Chiave ottagonale con attacco 1/2"

Per smontare il regolatore di pressione (valvola ZME) fissato direttamente
sul pompante delle nuove pompe CP4.



AZ0085-CP4

Kit per pulizia valvola di uscita del pompante pompe CP4



Durante la riparazione delle pompe CP4, a volte, al banco si hanno problemi di portata.

Occorre, in questi casi, pulire la valvola di uscita del pompante.

Il nostro kit AZ0085-CP4 contiene tutti gli utensili necessari all'estrazione e successivo re-inserimento della valvolina, in modo semplice e veloce, per permetterne la pulizia.



BK0042-CP4 BOCCOLA DI RICAMBIO

NEW

BK0042-CP4-01 KIT DI RICAMBIO

Boccola + Molla + Valvola



AZ0086-CP4

KIT PULIZIA VALVOLA SU POMPANTE POMPE CP4



AZ0086-CP4

Kit per la pulizia della **valvola** presente sulla **testa pompante** delle pompe CP4 composto da:

AZ0086-CP4 -02 - Attrezzo espulsione valvola

AZ0086-CP4 -01 - Attrezzo Inseritore-Posizionatore valvola

Gli attrezzi permettono di aprire e chiudere la valvola permettendone la pulizia.

NEW



BK0060-CP4

VALVOLA TESTA POMPANTE POMPE CP4

Valvola di ricambio **completa**
di rondella base-valvola

Valvola presente nella testa pompante delle pompe CP4.

ATTREZZATURA POMPE CP4

ATTREZZI PER MONTAGGIO ALBERI

AAZ040-CP4 KIT DI 2 PIASTRE DI FISSAGGIO PER ALBERI POMPE CP4

Kit composto da 2 piastre per il posizionamento corretto degli alberi delle pompe CP4

Nr. 1 attrezzo per alberi cono 25mm

Similar Bosch: 0.986.613.591

Nr. 1 attrezzo per alberi cono 20mm

Similar Bosch: 0.986.613.592



Se la pompa gira a sinistra (verificare che sull'etichetta della pompa sia presente la lettera L) inserire l'attrezzo in posizione orizzontale e girare di **45°** in senso orario.

Se la pompa gira a destra (verificare che sull'etichetta della pompa sia presente la lettera R) inserire l'attrezzo in posizione orizzontale e girare di **45°** in senso antiorario.

ATTREZZATURA POMPE CP4

ATTREZZI PER MONTAGGIO ALBERI

AAZ062-CP4 PROTEZIONE X INSERIMENTO PARAOLIO SU ALBERO CP4

Cono inseritore per paraolio albero pompa CP4 diam. 20mm.
Per proteggere il paraolio durante il montaggio.
Si evita il rischio rottura del paraolio.



ATTREZZATURA POMPE CP4

ATTREZZI PER BOCCOLE



AE0287-CP4 KIT ESTRATTORE INSERITORE BOCCOLE

Kit estrattore + inseritore per boccole pompa CP4



BB0010-CP4 BOCCOLA COMMON RAIL – CP4-

Boccola per pompa CP4 con taglio
Dimensioni: 26X22X22mm.



BB0011-CP4 BOCCOLA COMMON RAIL – CP4-

Boccola per pompa CP4 con taglio
Dimensioni: 26X22X15mm.



BB0014-CP4 BOCCOLA COMMON RAIL – CP4-

Boccola APERTA - TAGLIATA per pompa CP4 con taglio
Dimensioni: 29X25X21mm.

ATTREZZATURA POMPE CP4

AE0307-CP4 KIT ESTRATTORE – INSERITORE BOCCOLA SU FLANGIA CP4



AE0307-CP4 KIT ESTRATTORE INSERITORE BOCCOLA
INTERNA FLANGIA POMPE CP4

Kit composto da:

- perno estrattore (1)
 - perno inseritore (2)
- per boccola flangiata nelle flange CP4

Boccola di Ricambio: BB0018-CP4 (3) –Non inclusa nel kit -



BB0018-CP4 BOCCOLA FLANGIATA INTERNA ALLE FLANGE
DELLE POMPE CP4

Boccola flangiata: 29x25x25mm

NEW



BB0021-CP4 BOCCOLA FLANGIATA INTERNA ALLE FLANGE
DELLE POMPE CP4

Boccola flangiata.: 22x26x24mm

ATTREZZATURA POMPE CP4

AE0309-CP4 KIT ESTRATTORE – INSERITORE BOCCOLA SU FLANGIA «BASSA» CP4



AE0309-CP4

Kit composto da:

- perno estrattore
 - perno inseritore
- per boccola interna flangia bassa CP4



Boccola di Ricambio: **BB0014-CP4** –Non inclusa nel kit -

**ESTRATTORE PARAOLIO FLANGE POMPE
COMMON RAIL CP1-CP3-CP4-DFP6-VDO e
DENSO**

AE0320-CR



AE0320-CR

ESTRATTORE PARAOLI POMPE COMMON RAIL

Togliere un paraolio da una flangia di una pompa common rail è, all'apparenza,
un'operazione facile.

Ma qualora si dovesse segnare il corpo-pompa la riparazione sarebbe impossibile.

AE0320-CR

ESTRATTORE COMPOSTO DA:

- Nr. 1 estrattore filettato diam. 20mm
- Nr. 1 estrattore filettato diam. 25mm
- Nr. 1 boccola in nylon
- Nr. 1 rondella
- Nr. 1 dado



AAZ039-CP4

KIT INSERIMENTO PARAOLI SU FLANGE POMPE BOSCH CP4



AAZ039-CP4 KIT INSERIMENTO PARAOLI CP4

Il kit è così composto:

- AAZ039-696 Inseritore paraolio interno flange con 2 paraoli. Similar 0.986.610.696.
- AAZ039-697 Inseritore paraolio esterno flange con 2 paraoli. Similar 0.986.610.697.
- AAZ039-698 Inseritore paraolio flange corta con 1 paraolio. Similar 0.986.610.698.
- AAZ039-0M Manicotto di spinta
- AAZ039-0C Cono di protezione paraoli.

Le pompe Bosch CP4 presentate due tipi differenti di flange, una lunga con all'interno due paraoli ed una più corta con un solo paraolio.

Nella foto a destra potete vedere, partendo da sinistra, la flangia lunga con montato il paraolio interno, si prosegue poi sempre con una flangia modello lungo con paraolio esterno montato e si conclude con una flangia modello corto con paraolio montato.

AAZ039-CP4

KIT INSERIMENTO PARAOLI SU FLANGE POMPE BOSCH CP4



Per procedere con l'inserimento del paraolio interno delle flange lunghe con due paraoli utilizzare l'inseritore AAZ034-696. Inserire il paraolio sul suo inseritore facendo attenzione a posizionare il paraolio con il labbro rivolto verso l'interno della pompa. Dato che il montaggio potrebbe risultare difficoltoso aiutarsi con l'apposito manicotto di spinta.

Per procedere con l'inserimento del paraolio esterno delle flange lunghe con due paraoli utilizzare l'inseritore AAZ034-697. Inserire il paraolio sul suo inseritore facendo attenzione a posizionare il paraolio con il labbro rivolto verso l'esterno. Dato che il montaggio potrebbe risultare difficoltoso aiutarsi con l'apposito manicotto di spinta.



Per procedere con l'inserimento del paraolio delle flange corte utilizzare l'inseritore AAZ034-698. Inserire il paraolio sul suo inseritore facendo attenzione a posizionare il paraolio con il labbro rivolto verso l'interno. Dato che il montaggio potrebbe risultare difficoltoso aiutarsi con l'apposito manicotto di spinta.

Nel procedere nel montaggio della flangia sulla pompa bisogna fare attenzione a non danneggiare il paraolio con la chiavetta/grano dell'albero (foto 1); pertanto è vivamente consigliato l'utilizzo del nostro cono protettivo cod. AAZ039-0C (foto 2 e 3).

Foto 1



Foto 2



Foto 3



ATTREZZATURA POMPE CP4

ATTREZZI PER PARAOLI



AAZ039-CP4 KIT INSERITORI PARAOLIO SU POMPE CP4

Il kit è composto da:

Nr. 3 inseritori (Similar: 0.986.610.696 – 0.986.610.697 – 0.986.610.698)

Nr. 1 manicotto di spinta

Nr. 1 Cono di protezione paraoli

Per flange lunghe con nr. 2 paraoli e per flange corte con nr. 1 solo paraolio.



AE0261-CP4 ESTRATTORE PARAOLIO SPECIALE X POMPE CP4

Paraolio diam: 25mm



AAZ034-60 INSERITORE O-RING SU FLANGIA POMPE CP4 DIAM. 50MM



ATTREZZATURA POMPE CP4

PARAOLI



BK0042-15 PARAOLIO CP4 IN VITON – DIAM. 36MM

Paraolio per pompe CP4 Diam. 36 in Viton

BK0042-18 PARAOLIO CP4 IN PTFE – DIAM. 36MM – ORIGINAL BOSCH

Paraolio per pompe CP4 Diam. 36 in PTFE – Original Bosch

Code: 1.460.C85.001

BK0042-17 PARAOLIO CP4 IN VITON – DIAM. 37MM

Paraolio per pompe CP4 Diam. 37 in Viton

BK0042-16 PARAOLIO CP4 IN PTFE – DIAM. 37MM – ORIGINAL BOSCH

Paraolio per pompe CP4 Diam. 37 in PTFE – Original Bosch –

Code: F00N202337

PER ALBERI E PUNTERIE VEDERE CATALOGO CP4 ALBERI & PUNTERIE

ATTREZZATURA POMPE CP4

GASKET KIT CP4 MONO-POMPANTE



BK0042-01 GASKET KIT POMPE CP4 - MONO-POMPANTE
CON NR. 1 PARAOLIO

Per pompa CP4 simili: 0.445.010.506/507/508/530/543/546/563/580/704



BK0042-12 GASKET KIT SIMILAR BK0042-11 senza PARAOLIO

Gasket kit come BK0042-11 ma SENZA PARAOLIO.

Per pompe con 1 solo pompante.



BK0042-22 GASKET KIT POMPE CP4 – MONO-POMPANTE
CON NR. 1 PARAOLIO

Per pompa CP4 simili: 0.445.010.516/552/
0.986.437.430



BK0042-23 GASKET KIT POMPE CP4 – MONO-POMPANTE
CON NR. 1 PARAOLIO

Per pompa CP4 simili: 0.445.010.767/768



BK0042-19 GASKET KIT POMPE CP4
CON NR. 2 PARAOLIO

Gasket kit per pompe CP4S. Similar: 0.445.010.512/525/545/559
0.986.437.437

ATTREZZATURA POMPE CP4

GASKET KIT CP4 DOPPIO-POMPANTE



BK0042-00 GASKET KIT POMPE CP4 – DOPPIO POMPANTE
CON NR. 2 PARAOLI

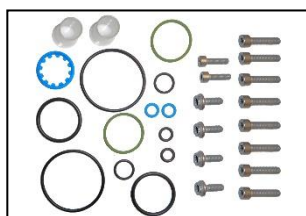
Per pompe CP4 simili: 0.445.010.611/659/669/673/685

BK0042-21 GASKET KIT POMPE CP4 – DOPPIO POMPANTE
CON NR. 2 PARAOLI DI CUI 1 ORIGINALE IN PTFE

Con nr. 1 paraolio originale cod. 1.460.C85.001

Per pompe CP4 simili: 0.445.010.611/659/669/673/685

GASKET KIT CP4 SIMILAR BOSCH



BK0042-13 GASKET KIT SIMILAR 1.462.C15.999

Similar: 1.462.C15.999

NEW



BK0067-CP4 TAPPO TESTA POMPANTE CP4

1.462.C16.997 – 1.462.C16.999

Tappo + O-ring + Rondella

PER ALBERI E PUNTERIE VEDERE CATALOGO CP4 ALBERI & PUNTERIE

ATTREZZATURA POMPE CP4

GASKET KIT CP4 FASATE



NEW

BK0042-33 GASKET KIT POMPE CP4 – FASATE

Per pompe CP4 simili: 0.445.010.760/761

GASKET KIT CP4N1



NEW

BK0042-34 GASKET KIT POMPE CP4 – CP4N1

Per pompe CP4 simili: 0.445.020.508/511/512/516/606/610

Con 2 paraoli



NEW

BK0042-35 GASKET KIT POMPE CP4 – CP4N1

Per pompe CP4 simili: 0.445.020.617

DOPPIO POMPANTE - Con 2 paraoli

PER ALBERI E PUNTERIE VEDERE CATALOGO CP4 ALBERI & PUNTERIE

FILTRI UNIVERSALI DIESEL



FILTRI PER CARBURANTE DIESEL

Speciali filtri dotati di calamita per il filtraggio del carburante diesel.

Questi speciali filtri dotati di calamita permettono una pulizia più accurata del carburante. Oltre al filtro, la calamita attira a se eventuali residui metallici che così non entrano nel circuito ad alta pressione.

Si consiglia di posizionare il filtro tra il filtro-gasolio e la pompa ad alta pressione.

Codici di ordinazione:

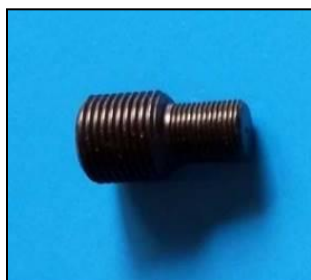
BF0001-06	Filtro diam. 8	con attacco rapido magnetico <u>senza</u> valvola
BF0001-07	Filtro diam. 8	con attacco rapido magnetico con valvola
BF0001-08	Filtro diam. 10	con attacco rapido magnetico <u>senza</u> valvola
BF0001-09	Filtro diam. 12	con attacco rapido magnetico <u>senza</u> valvola

ATTREZZATURA POMPE CP4

PROVA AL BANCO



AG0025-CP4 GIUNTO CONO 25 PER POMPE CP4.
Giunto composto da: AG0025-02 + AG0000-CP4 vite per pompe CP4



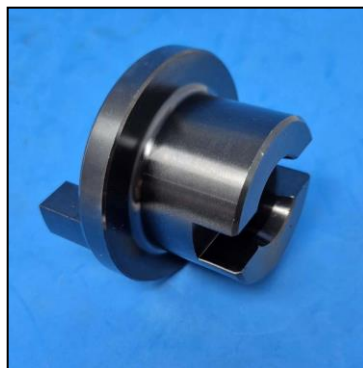
AG0000-CP4 VITE DA 18x1.5 X GIUNTO CONO 25 x POMPE CP4



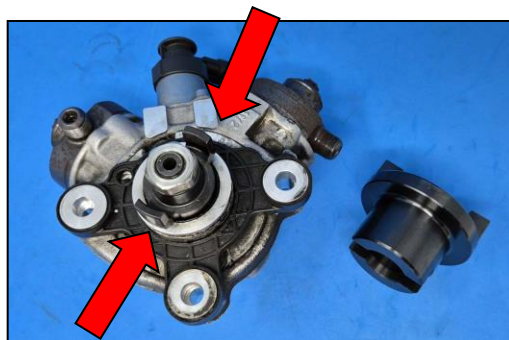
AG0022-CP4 GIUNTO CONO 22MM X POMPE CP4

Per Pompe: 0.445.010.530
0.445.010.704
0.445.010.763

Albero: 1.466.C06.098

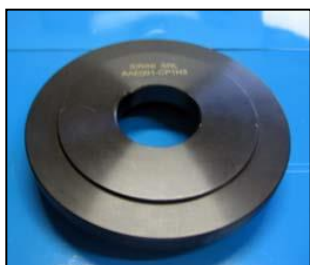


AG0137-CP4 GIUNTO DI TRASCINAMENTO X POMPE CP4
SENZA SMONTARE IL GIUNTO A 2 DENTI DELLA
POMPA



ATTREZZATURA POMPE CP4

PROVA AL BANCO

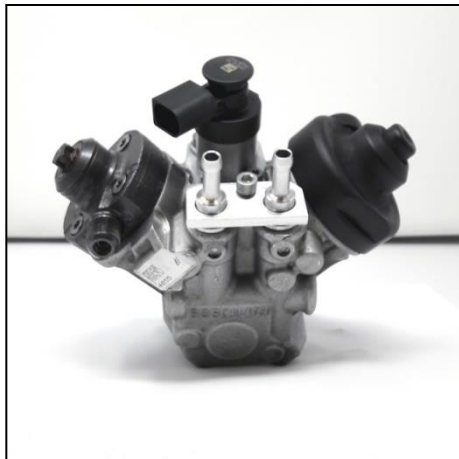


AAE001-CP4 STAFFA ADATTATRICE X POMPA CP4



AAZ034-36 FINITO REGOLATORE DI PRESSIONE CP4

ATTREZZATURA POMPE CP4



AAZ026-04-CP4

KIT PIASTRINA + NR. 2 RACCORDI DI IN & OUT PER POMPE CP4 AUDI & VW.

Per pompe similar: 0.445.010.805.



AAZ026-04CP414

PIASTRINA + NR. 2 RACCORDI DI IN & OUT PER PROVA POMPE CP4

Per pompe similari a 0.445.020.780/781
Montate su: Ford 1,5

ATTREZZATURA POMPE CP4

RIDUZIONI & TUBI



AAZ034-CP4 RIDUZIONE PER ATTACCO ALTA PRESSIONE
PER POMPE CP4

Per poi utilizzare tubi con raccordi da 14mm

Femmina 16x1mm

Maschio 14x1,5mm

Si consiglia di acquistare nr. 2 pezzi.



AA7703-FX TUBO FLESSIBILE X POMPE CP4

Dimensioni: 6x2x700mm

Raccordi: 12x1,5mm – 16x1mm

Attacco: attacco 90°



AA7901-CP4 TUBO FLESSIBILE X POMPA CP4

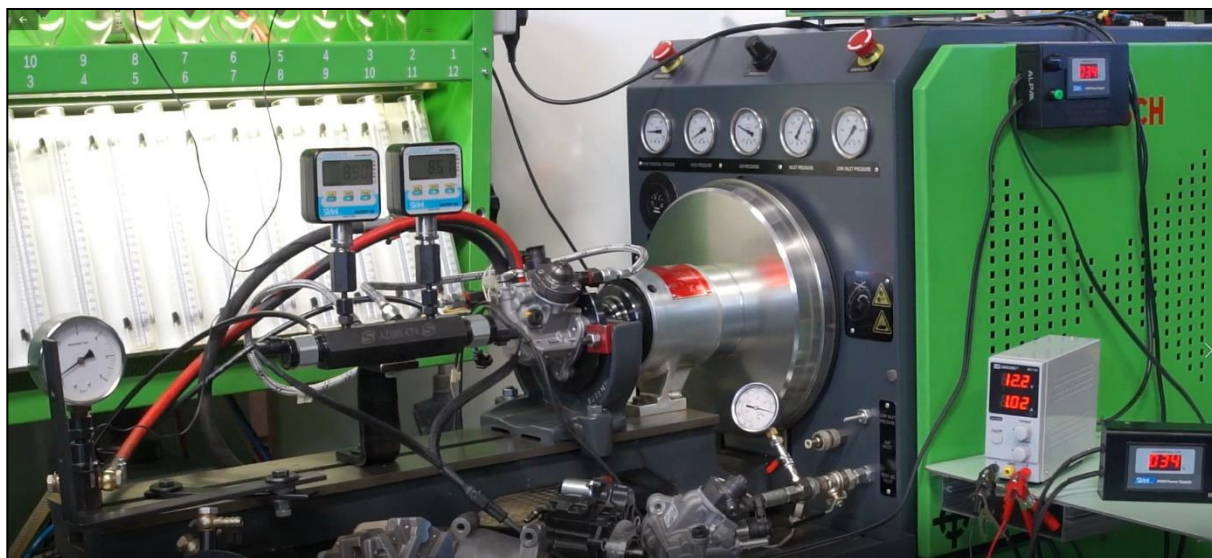
Dimensioni: 6x2x1000mm

Raccordi: 16x1,5mm

16x1mm

Per banchi EPS 708 – EPS 815

AZ1000-CP4 **KIT CONTROLLO AL BANCO POMPE CP4**



AZ1000-CP4

NUOVO KIT PER LA PROVA DI TUTTE LE POMPE COMMON RAIL AL BANCO

Il kit permette di provare su tutti i banchi prova di vecchia generazione (a burette) l'efficienza delle pompe common rail (Bosch, Delphi, Denso e VDO) in modo semplice, veloce e preciso con un costo minimo.

Lo sviluppo del kit AZ1000-CP4 è stato imposto dalla necessità di poter testare le pompe CP4 con due pompanti in modo da discriminare l'efficienza di ogni singolo pompante verificando sia il valore di pressione che di mandata, oltre ai normali parametri caratteristici delle pompe common rail.

Nasce così il cuore del kit AZ1000-CP4, un **rail-doppio**, ovvero un rail con due camere separate ed indipendenti una dall'altra.

Completo con due regolatori di pressione, uno per camera.

AZ1000-CP4 **KIT CONTROLLO AL BANCO POMPE CP4**



ELENCO COMPONENTI DEL KIT AZ1000-CP4:

- Rail-doppio (AZ1001-CP4) [1] compreso di tappi e di staffa di supporto (AZ1002-CP4) [8]
- Nr. 2 regolatori di pressione (BA0008-VDO) [2]
- Nr. 2 manometri digitali Made in Italy per il controllo della pressione interna al rail-2500 bar – [3]
- Nr. 2 tubi flessibili alta pressione AAT701-FX (lunghezza 700mm e raccordi 14x14) [4]
- Nr. 2 raccordi adattatori AAZ010-35 (16X1,5F X 14X1,5M) [5] per connettere la pompa ai tubi flessibili
- Nr. 2,5 mt di Tubo rilsan blu diam. 8 (AAT099-CP4) [6]
- Nr. 1 Pwm (power supply) AZ1003-CP4 [7] **con sensore di temperatura**
- Nr. 1 Pwm (power supply) AZ1013-CP4 (**senza sensore di temperatura**) per il controllo della valvola ZME. Permette il controllo di tutte le valvole ZME, anche quelle montate direttamente sui pompanti delle nuove CP4.
- Nr. 2 raccordi porta sensore di temperatura (AZ1012-CP4)
- Nr. 1 cavo doppio per regolatori di pressione (AZ1004-CP4)
- Nr. 1 cavo per valvola ZME (AZ1005-CP4)
- Nr. 1 cavo per valvola ZME (AZ1006-CP4)
- Nr. 1 cavo per valvola suction-control-valve Denso (AZ1007-CP4)
- Nr. 2 cavetti di collegamento a coccodrillo (1 rosso e 1 nero) AZ1009-CP4 [9]
- • Optional: Alimentatore stabilizzato digitale a regolazione continua 0-30 Volts-0-10 Amp. (AZ1008-CP4) [10]

AZ1000-CP4
KIT CONTROLLO AL BANCO POMPE CP4

AZ1000-CP4

VIDEO DISPONIBILI SU YOU TUBE



TESTER PROVA POMPE CP4
(per lingua italiana)

TESTER TO CHECK CP4 PUMP
(per lingua inglese)

PER ALBERI E PUNTERIE
RICHIEDERE IL CATALOGO
CP4 ALBERI & PUNTERIE