

## **INIETTORI POMPA UI-UP**

### **VOLKSWAGEN**



#### **AE0247-494 Estrattore iniettore-pompa VW 2° generazione**

Estrattore dal motore.

Per iniettori pompa VW 2° serie – Bosch – Siemens

Similar: 0.986.611.494

Da utilizzare con estrattore a colpi ns codice AE0226-00



#### **AE0247-03 Estrattore a colpi**

Estrattore a colpi per iniettori pompa Volkswagen.

Similar: 0.986.612.750



#### **AZ0128-31 Kit fase motori Volkswagen – Seat 1.2-3 cilindri**

Composto da:

- 1) Attrezzo bloccaggio albero motore
- 2) Perni di bloccaggio alberi a camme



#### **AC0492-00 Chiave a bussole millerighe VW Lupo**

Per smontaggio e rimontaggio staffa portainiettore e pompa UIS



#### **AZ0128-21 Kit di 3 inseritori per pompe UIS VW Lupo**

Similar: 0.986.612.748

## **INIETTORI POMPA UI-UP**



### **AC0502-00 Chiave smontaggio solenoide Es. 37mm**

Chiave poligonale per lo smontaggio del solenoide, esagono 37mm, degli iniettori-pompa VW e Audi A6.

Codici iniettori-pompa:

0.414.720.029

0.414.720.215



### **AC0504-00 Chiave smontaggio solenoide 12 facce**

Chiave per lo smontaggio del solenoide degli iniettori-pompa VW e Audi A6 con 12 denti.

Codice iniettori-pompa:

0.414.720.404



### **AC0503-00 Chiave smontaggio dado**

Chiave per lo smontaggio del dado degli iniettori-pompa VW e Audi A6 con 18 denti.

Codice iniettori-pompa:

0.414.720.404



### **AC0506-20 Chiave smontaggio dado**

Chiave ottagonale 20mm per smontaggio dado Volkswagen.



### **AC0512-00 Chiave smontaggio ghiera UI-P VW VDO - PIEZO**

Chiave esagonale da 29mm

## **INIETTORI POMPA UI-UP**



**AC0513-00 Chiave smontaggio ghiera UI-P VW VDO - PIEZO**

Chiave ottagonale da 30mm



**AC514-00 Chiave ghiera solenoide UI-P VDO VW PIEZO**

Chiave 12 facce da 25mm per smontaggio ghiera solenoide iniettori VW Siemens.



**AC515-00 Chiave smontaggio dado**

Chiave smontaggio dado UI-P VDO VW Piezo

Chiave ottagonale da 17mm

**AC0600-KIT Kit composto dalle seguenti chiavi:**

AC0513-00

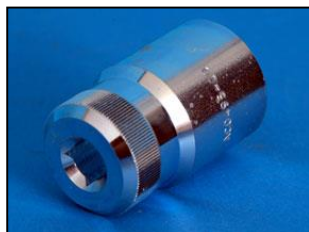
AC0514-00

AC0515-00

Le chiavi sono vendute anche singolarmente

## **INIETTORI POMPA UI-UP**

### **BOSCH - IVECO**



#### **AC0495-00 Chiave solenoide Bosch - Iveco**

Chiave ottagonale per smontaggio solenoide iniettori pompa Bosch-Iveco (38mm).

Similare: 0.986.613.239



#### **AZ0501-CR32 Chiave smontaggio dado – Iveco Cursor**

Chiave esagonale aperta con attacco dinamometrico ½” per smontaggio dado Iveco Cursor

Dimensione chiave: diam. 32mm



#### **AZ0128-50 Perni fase ruota fonica/PMS IVECO CURSOR**

Perni fase bloccaggio ruota fonica /PMS su IVECO CURSOR 8/10/13

Similar: Iveco 99360612 - 99360613

Sono **INDISPENSABILI** per la fase

### **CUMMINS**



#### **AC0517-00 Chiave smontaggio dado – CUMMINS**

Chiave smontaggio dado polverizzatore CUMMINS

Codice dado: 3652541 – PXDR0796

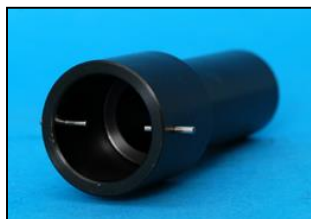
## INIETTORI POMPA UI-UP

### VOLVO



#### **AC0507-00 Chiave millerighe Volvo**

Chiave millerighe per smontaggio solenoide Volvo (36mm)



#### **AC0496-00 Chiave dado Volvo-Delphi**

Chiave smontaggio dado Volvo Delphi 500HP

Diam: 39mm

Da utilizzare anche come maschera per aprire i dadi di tutti i portainiettori Volvo con diam.39mm senza fori di giunzione.



#### **AC0550-00 Chiave smontaggio iniettore-pompa**

Chiave per aprire il dado dell'iniettore **Volvo-Delphi-Rover**

Per aprire il dado senza esagoni o fori

Si può usare nella pressa iniettori AZ0313-CR in modo da evitare la rottura delle spine

### ROVER



#### **AC0494-00 Chiave smontaggio dado Rover**

Chiave con 4 spine per smontare il dado iniettori-pompa Rover

### DAF - DELPHI



#### **AC0552-00 Chiave smontaggio dado DAF-DELPHI**

Chiave smontaggio dado pompa-iniettore DAF-DELPHI

## **INIETTORI POMPA UI-UP**

### **CATERPILLAR**



#### **AZ0090-00 Kit taratura iniettore Caterpillar tipo 127**

Tipo 127           ...8216  
                          ...8218  
                          ...8222  
                          ...8225

Motore 3114-3116



#### **AZ0091-00 Kit per Caterpillar HEUI BN3126**

Kit composto da:

Piastra per morsa

Chiave polverizzatore

Chiave vite polverizzatore (Torx 6 femmina – ns codice AC0521-00)

(Si veda anche BR0004-28)

## **INIETTORI POMPA UI-UP**

### **PIASTRA DI MONTAGGIO**



#### **AB0127-00 Piastra di fissaggio**

Piastra di fissaggio, da utilizzare in morsa o con morsa girevole (AZ0134-00 – nostra morsa girevole per rotative).

Dimensioni chiave: 28.2mm; 32.5mm; 39.5mm

Similar: 0.986.613.237



#### **AZ0134-00 Morsa girevole per pompe rotative**

Morsa base per il fissaggio della piastra AB0127-00



#### **AB0128-00 Piastra di fissaggio pompa iniettore (ACTROS – ATEGO)**

Similar: 0.986.613.000

Da utilizzare su morsa girevole (AZ0134-00 o AA2919-00 con AA2963-00)



#### **AA2963-00 Staffa per morsa girevole per flange operative**

Similar: KDEP 2963 – 0.986.611.358

Per morsa AA2919-01



#### **AA2919-01 BASAMENTO PER MORSA GIREVOLE**

## **INIETTORI POMPA UI-UP**



### **AZ0313-CR + AZ0313-CELL**

Attrezzo per smontaggio e rimontaggio iniettori pompa ed iniettori common rail.

Similar: 0.986.613.400 – 0.986.613.500 – 0.986.612.997

## INIETTORI POMPA UI-UP



**AZ0313-CR** ATTREZZO PER SMONTAGGIO E RIMONTAGGIO  
INIETTORI POMPA E COMMON RAIL.

Similare a: 0.986.613.400 e 0.986.613.500



**AZ0313-CELL** CELLA DI CARICO CON INDICATORE DIGITALE DI  
FORZA

Similare a: 0.986.612.997

Campo di misurazione: da 0 2500 kg (25000 Newton)



**AZ0313-CR500** PIASTRE PER UTILIZZARE L' ATTREZZO  
ORIGINALE BOSCH 0.986.613.400 PER  
L'APERTURA DEGLI INIETTORI COMMON RAIL

Similare a: 0.986.613.500

Queste piastre, AZ0313-CR500, sono già incluse nel nostro attrezzo  
AZ0313-CR. Il codice AZ0313-CR500 è venduto anche singolarmente.



**AZ0313-CRKIT** KIT 3 PIASTRA INIETTORE-POMPA

Il kit è così composto:

AZ0313-CR04 – For Truck

AZ0313-CR428 – Similar: 0.986.913.428 – VW 1°-2° Serie

AZ0313-CR429 – Similar: 0.986.613.429 – VW 3° Serie

Le piastre sono vendute anche singolarmente



**AZ0313-DISC** KIT 3 DISCHI GRADUATI

Kit di 3 dischi graduati con 3 differenti diametri

Gradi: da 0 a 180 gradi

Questi dischi, AZ0313-DISC, sono già inclusi nel nostro attrezzo AZ0313-  
CR. Il codice AZ0313-DISC è venduto anche singolarmente.

## **INIETTORI POMPA UI-UP**



**AZ0313-CR01** BOCCOLA FISSAGGIO POLVERIZZATORE DA 7mm.

Per fissare la punta dell'iniettore common rail e degli iniettori pompa VW da 7 mm.

Il codice, AZ0313-CR01, è già incluso nel nostro attrezzo AZ0313-CR. Il codice AZ0313-CR01 è venduto anche singolarmente.



**AZ0313-CR417** BOCCOLA FISSAGGIO INIETTORI POMPA VW DA 7mm CON GRADINO.

Per fissare la punta dell'iniettore pompa VW da 7 mm con gradino.

Similare: 0.986.613.417

Il codice, AZ0313-CR417, è già incluso nel nostro attrezzo AZ0313-CR. Il codice AZ0313-CR417 è venduto anche singolarmente.



**AZ0313-CR02** BOCCOLA FISSAGGIO POLVERIZZATORE DA 9mm.

Per fissare la punta dell'iniettore common rail e degli iniettori pompa VW da 9 mm.

Il codice, AZ0313-CR02, è già incluso nel nostro attrezzo AZ0313-CR. Il codice AZ0313-CR02 è venduto anche singolarmente.



**AZ0313-KIT** KIT BOCCOLE DI FISSAGGIO

Kit di 3 boccole di fissaggio punta iniettori common rail e iniettori pompa da 7mm – 7 mm con gradito – 9 mm.

Il kit include i seguenti codici AZ0313-CR01 + AZ0313-CR417 + AZ0313-CR02.

Il codice, AZ0313-KIT, è già incluso nel nostro attrezzo AZ0313-CR. Il codice AZ0313-KIT è venduto anche singolarmente.



**AZ0313-CR427** CAPSULA ELASTICA - MOLLA DI CARICO

Capsula elastica – pressione 700 Nm – 70 Kg.

Similiar: 0.986.613.427

## **INIETTORI POMPA UI-UP**

### **RACCORDI ADATTORI**



**BR0004-03**

EUI/PDE Scania – Volvo 420 – Iveco Cursor type 430

Filetto/Thread: 31 x 1 mm



**BR0004-04**

EUI/PDE Iveco Cursor type 350 - Volvo

Filetto/Thread: 28 x 1 mm



**BR0004-05**

EUI/PDE Volvo FH12 – Volvo 420 – Volvo 460

Filetto/Thread: 28 x 1 mm

Foro trasversale / Transversal hole



**BR0004-08**

EUI/PDE Volvo 460 Euro 2 - Scania

Filetto/Thread: 31 x 1 mm



**BR0004-09**

EUI/PDE Caterpillar – John Deere

Filetto/Thread: 28 x 1 mm

**BR0004-10**

EUI/PDE Volkswagen – 2° Serie

## **INIETTORI POMPA UI-UP**



**BR0004-11**

EUI/PDE Volkswagen



**BR0004-12**

EUI/PDE Land Rover

Filetto/Thread: 24 x 1 mm



**BR0004-13**

EUI/PDE Detroit

Filetto/Thread: 32 x 1.5 mm



**BR0004-14**

EUI/PDE Cummins L10-M11

Filetto/Thread: 30 x 1.5 mm

Foro trasversale / Transversal hole

**BR0004-15**

EUI/PDE Cummins N14

Filetto/Thread: 1" 1/8 – 18 UNEF

(filetto tipo americano – American thread – UNEF)

## **INIETTORI POMPA UI-UP**



**BR0004-16**

EUI/PDE Volvo 520 CV (2 pin)

Filetto/Thread: 34 x 1 mm

Foro trasversale / Transversal hole



**BR0004-17**

EUI/PDE Caterpillar 3500

Filetto/Thread: 27 x 1.5 mm



**BR0004-18**

EUI/PDE Caterpillar marino – Cartepillar marine

Filetto/Thread: 36 x 1.5 mm



**BR0004-19**

EUI/PDE Nissan 440

Filetto/Thread: 31 x 1 mm

Foro trasversale / Transversal hole



**BR0004-20**

EUI/PDE Iveco Stralis

Filetto/Thread: 36 x 1 mm

## INIETTORI POMPA UI-UP



**BR0004-21**

EUI Volkswagen

Similar: 1.683.355.057



**BR0004-22**

EUI Volkswagen

Similar: 1.683.355.056



**BR0004-23**

EUI Volkswagen

Similar: 1.681.398.033

Filetto/Thread: 25 x 0.75 mm



**AZ0313-BR**

Kit 3 raccordi adattori EUI Volkswagen

Kit composto da:

BR0004-21 - 1.683.355.057

BR0004-22 - 1.683.355.056

BR0004-23 - 1.681.398.033



**BR0004-24**

EUI Volkswagen – Siemens

Filetto/Thread: 24 x 1 mm

## **INIETTORI POMPA UI-UP**



**BR0004-25**

EUI/PDE Cummins

Filetto tipo Americano – America Thread

Da usare con nostra chiave AC0517-00



**BR0004-26**

EUI/PDE Volvo (4 pin)

Filetto/Thread: 34 x 1 mm

Da usare con nostra chiave AC0550-00



**BR0004-27**

EUI/PDE CATERPILLAR

TIPO C 7



**BR0004-28**

EUI/PDE CATERPILLAR

TIPO 3126



**BR0004-29**

EUI/PDE CATERPILLAR

TIPO C 9

## **INIETTORI POMPA UI-UP**

### **STRUMENTO DI MISURA**



**AZ0055-02 Strumento di misura sede valvola solenoide iniettore pompa**

Micrometro per interni con 3 punta da 6 -7 -8 mm.

Per misurare il diametro della sede valvola solenoide iniettore pompa.

Da utilizzare prima e dopo la lappatura

Fornito completo di guida e anello di calibrazione

### **ATTREZZI LAPPATURA VALVOLA**



**AZ0055-01 Attrezzo diamantato per lappatura per fori iniettori pompa -conico-**



**AZ0055-00 Attrezzo diamantato per lappatura sede iniettori pompa**

## INIETTORI POMPA UI-UP

### RICAMBI



<b>PIASTRINA PDE 90/100</b>	
CODICE	SPESSORE
AZ0055-380	3,80mm
AZ0055-382	3,82mm
AZ0055-384	3,84mm
AZ0055-386	3,86mm
AZ0055-388	3,88mm
AZ0055-390	3,90mm
AZ0055-392	3,92mm
AZ0055-394	3,94mm
AZ0055-396	3,96mm
AZ0055-398	3,98mm
AZ0055-400	4,00mm



<b>VALVOLA PDE 90/100</b>	
CODICE	DIAMETRO
AZ0055-6995	6,995mm
AZ0055-7000	7,000mm
AZ0055-7005	7,005mm
AZ0055-7010	7,010mm
AZ0055-7015	7,015mm
AZ0055-7020	7,020mm
AZ0055-7025	7,025mm
AZ0055-7030	7,030mm

## INIETTORI POMPA UI-UP



**AZ0019-67CR**  
**CASSETTA TAPPI PDE 90/100**  
**CON SEDE OR**

Spessori da 14,66 a 14,88  
Nr. 5 pezzi per spessore  
(totale 60 pezzi)



**AZ0019-68CR**  
**CASSETTA TAPPI PDE 90/100**  
**SENZA SEDE OR**

Spessori da 14,56 a 14,78  
Nr. 5 pezzi per spessore  
(totale 60 pezzi)

**CODICI ORDINAZIONE**  
**SINGOLI SPESSORI**  
**AZ0019-67CR**

CODICE	SPESSORE
BK0048-1466	14,66mm
BK0048-1468	14,68mm
BK0048-1470	14,70mm
BK0048-1472	14,72mm
BK0048-1474	14,74mm
BK0048-1476	14,76mm
BK0048-1478	14,78mm
BK0048-1480	14,80mm
BK0048-1482	14,82mm
BK0048-1484	14,84mm
BK0048-1486	14,86mm
BK0048-1488	14,88mm

**CODICI ORDINAZIONE**  
**SINGOLI SPESSORI**  
**AZ0019-68CR**

CODICE	SPESSORE
BK0049-1456	14,56mm
BK0049-1458	14,58mm
BK0049-1460	14,60mm
BK0049-1462	14,62mm
BK0049-1464	14,64mm
BK0049-1466	14,66mm
BK0049-1468	14,68mm
BK0049-1470	14,70mm
BK0049-1472	14,72mm
BK0049-1474	14,74mm
BK0049-1476	14,76mm
BK0049-1478	14,78mm

## **INIETTORI POMPA UI-UP**



**AZ0019-69CR**  
**CASSETTA TAPPI PDE 90/100**  
**SENZA SEDE OR**

Spessori da 14,80 a 15,10  
Nr. 5 pezzi per spessore  
(totale 60 pezzi)

<b>CODICI ORDINAZIONE SINGOLI SPESSORI AZ0019-69CR</b>	
<b>CODICE</b>	<b>SPESSORE</b>
BK0049-1480	14,80mm
BK0049-1482	14,82mm
BK0049-1484	14,84mm
BK0049-1486	14,86mm
BK0049-1488	14,88mm
BK0049-1490	14,90mm
BK0049-1492	14,92mm
BK0049-1494	14,94mm
BK0049-1496	14,96mm
BK0049-1498	14,98mm
BK0049-1500	15,00mm
BK0049-1510	15,10mm

## INIETTORI POMPA UI-UP



**BK0050-00 COPERCHIO PLD**



**BK0051-00 VITE LUNGA PLD**



### **VALVOLA PLD**

CODICE	DIAMETRO
AZ0055-PLD6995	6,995mm
AZ0055-PLD7000	7,000mm
AZ0055-PLD7005	7,005mm
AZ0055-PLD7010	7,010mm
AZ0055-PLD7015	7,015mm
AZ0055-PLD7020	7,020mm
AZ0055-PLD7025	7,025mm

## **INIETTORI POMPA UI-UP**



**AZ0019-109CR  
CASSETTA TAPPI  
PLD 1B100 - PLD 1D110**

Spessori da 9,40 a 9,60  
Nr. 5 pezzi per spessore  
(totale 55 pezzi)

**CODICI ORDINAZIONE SINGOLI SPESSORI  
AZ0019-109CR**

CODICE	SPESSORE
BK0050-940	9,40mm
BK0050-942	9,42mm
BK0050-944	9,44mm
BK0050-946	9,46mm
BK0050-948	9,48mm
BK0050-950	9,50mm
BK0050-952	9,52mm
BK0050-954	9,54mm
BK0050-956	9,56mm
BK0050-958	9,58mm
BK0050-960	9,60mm